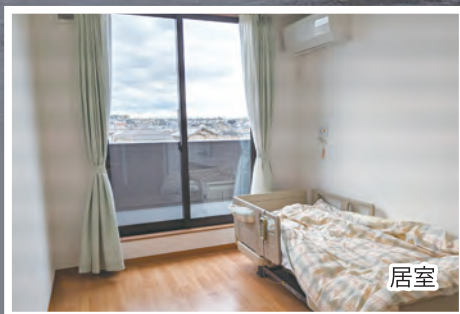


みきすみれだより

2024年4月、三木で初めての
『定期巡回・随時対応型訪問介護看護』
『看護小規模多機能型居宅介護』を
開設しました。



当施設のHPは
こちらから
ご覧ください▶



ごあいさつ

2024年4月より開設以来、無事1年を越すことができ、2025年を迎えました。
三木市に根差した介護サービスを行い、これからも地域に貢献できるように邁進して参ります。
その一環として、季節ごとのイベントやレクリエーションなどの取組みを
地域の皆様にもっと知っていただけるよう、このたび広報誌を発刊する運びとなりました。
これから定期的に発刊を予定しておりますので、目につきましたら、
お手に取って頂けますと幸いにございます。
施設には明るい職員も多く、職員一同、皆様のご来訪をお待ちしております。
施設や介護に対することなど不安なことがありましたら何なりとご連絡下さい。
今後とも宜しくお願い致します。

北播磨三木すみれビレッジ
管理者 奥田



ご利用状況

看護小規模多機能型 居宅介護

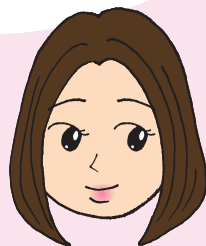
●現在登録者数
三木市内(13名)
市外(10名) **計 23名**
(2025年1月時点)



定期巡回・随時対応型 訪問介護看護

●現在登録者数 **計 3名**
三木市内(3名)
●定期巡回利用状況
利用回数 1日平均4.2回
●ご利用者様の平均介護度
要介護3 (2025年1月時点)

職員からの メッセージ



八木 裕子 ■ 看護師

はじめまして、令和6年4月のオープンより看護師として働いております。
少しずつ入居者様も増え、皆様が体調面において不安なくお過ごし
いただけるようお手伝いさせていただいております。
趣味は食べ歩き、おいしい物があると聞けば西へ東へどこまでも。
家に帰ると2匹の猫が待ってくれています。
とても甘えん坊で2匹と過ごす時間は私の癒しです。
笑顔で皆様をお待ちしております。



献立紹介

当施設で提供している
お食事の一例をご紹介します。

●お食事例



デイサービス イベント

三木すみれ看護小規模多機能型居宅介護

デイサービスの様子をご紹介します。

クリスマス会

当日は職員による出し物の披露、ゲームなどをおこないました。
また当日のお食事はクリスマス特別メニューのケーキを用意し
皆様におかれましては楽しいひと時を過ごされました。



お正月行事



明けましておめでとうございます。

神社で参拝したいとの要望から手作りの神社を職員で作りました。
皆さん熱心にお参りされていました。
本年も皆様が健やかに過ごされますよう心よりお祈りしています。
皆様にとって、笑顔いっぱいの一年になりますように。



▲大きな福笑いも手作りです。皆様楽しまれていました♪



▲手作りの神社で初詣をしました。

近隣スポットへのおでかけ



季節に合わせて近隣のスポットに皆さんでおでかけしています。
季節の変わり目に伴い体調の変化に注意し、利用者様の健康管理に努めております。
暑さ、寒さ対策として、水分補給や日よけ対策を徹底し、安全な外出に努めていき
皆さんの日々の生活の楽しみの一つで素敵な思い出を作っていきます。



